

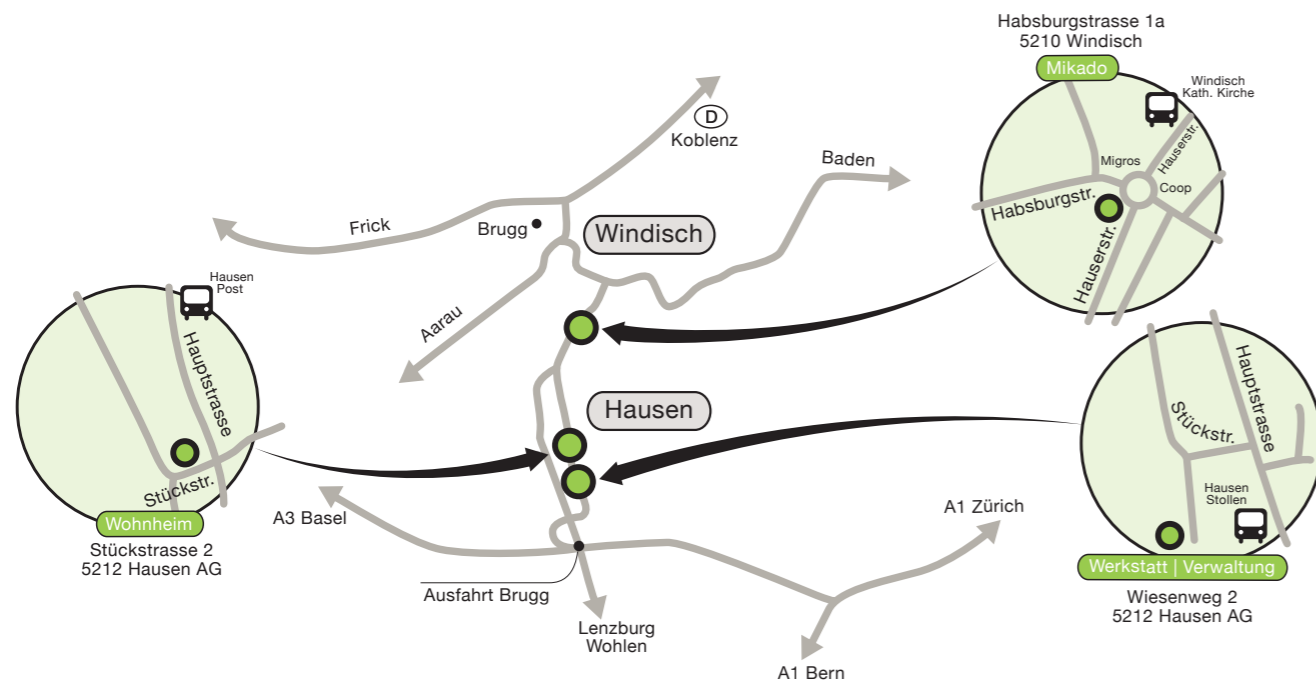
Kontakt

Ihr Kontakt

Stiftung Domino
Wiesenweg 2
5212 Hausen AG
Tel. 056 444 21 70
Fax 056 444 21 71
info@stiftung-domino.ch
www.stiftung-domino.ch



Über uns



FÜR MENSCHEN MIT BEHINDERUNG
REGION BRUGG-WINDISCH

Kompetenz für Menschen

Die **privatrechtliche Stiftung Domino** setzt sich dafür ein, **Menschen mit Behinderung mehr Lebensqualität und gesellschaftliche Integration zu ermöglichen.**

Menschen haben Erwartungen an ihr Leben: Sie möchten eine Aufgabe, die ihren Alltag strukturiert und sinnvoll macht. Sie möchten Zuwendung und Geborgenheit in vertrauten Verhältnissen. Und sie möchten eine Freizeitgestaltung, die ihnen entspricht.

Wir bieten Menschen mit Behinderung die Unterstützung, die sie zur Erreichung dieser Ziele benötigen: mit geschützten Arbeits- und Beschäftigungsplätzen, mit Ausbildungs- und Wohnangeboten, die der Behinderung Rechnung tragen, und mit einer Betreuung, welche die individuellen Fähigkeiten bestmöglich fördert.

Meilensteine

1979	Gründung der Stiftung für Behinderte Region Brugg-Windisch
1983	Regionale Werkstatt Windisch (Start mit 40 Arbeitsplätzen)
1985	Zweigbetrieb Werkstatt Brugg (45 zusätzliche Arbeitsplätze)
1990	Aussenwohngruppe Brugg (5 Wohnplätze)
1999	Wohnheim Domino (32 Wohnplätze), danach Eröffnung von zwei weiteren Aussenwohngruppen
2008	Eröffnung Werkstatt Hausen / Umbau Werkstatt Windisch / Eröffnung Mikado Café & Shop
2013	Eröffnung Aussenwohngruppe Hausen (6 Plätze)
2013	Namensänderung zu Stiftung Domino
Heute	Zurzeit laufen die Planungsarbeiten zum Ausbau des Wohnangebots



Kennzahlen

Arbeits- und Beschäftigungsplätze

Geschützte Arbeitsplätze	126
Beschäftigungsplätze Werkateliers	26
Beschäftigungsplätze wohnintegriert	4
Total Arbeits- und Beschäftigungsplätze	156

Wohnplätze

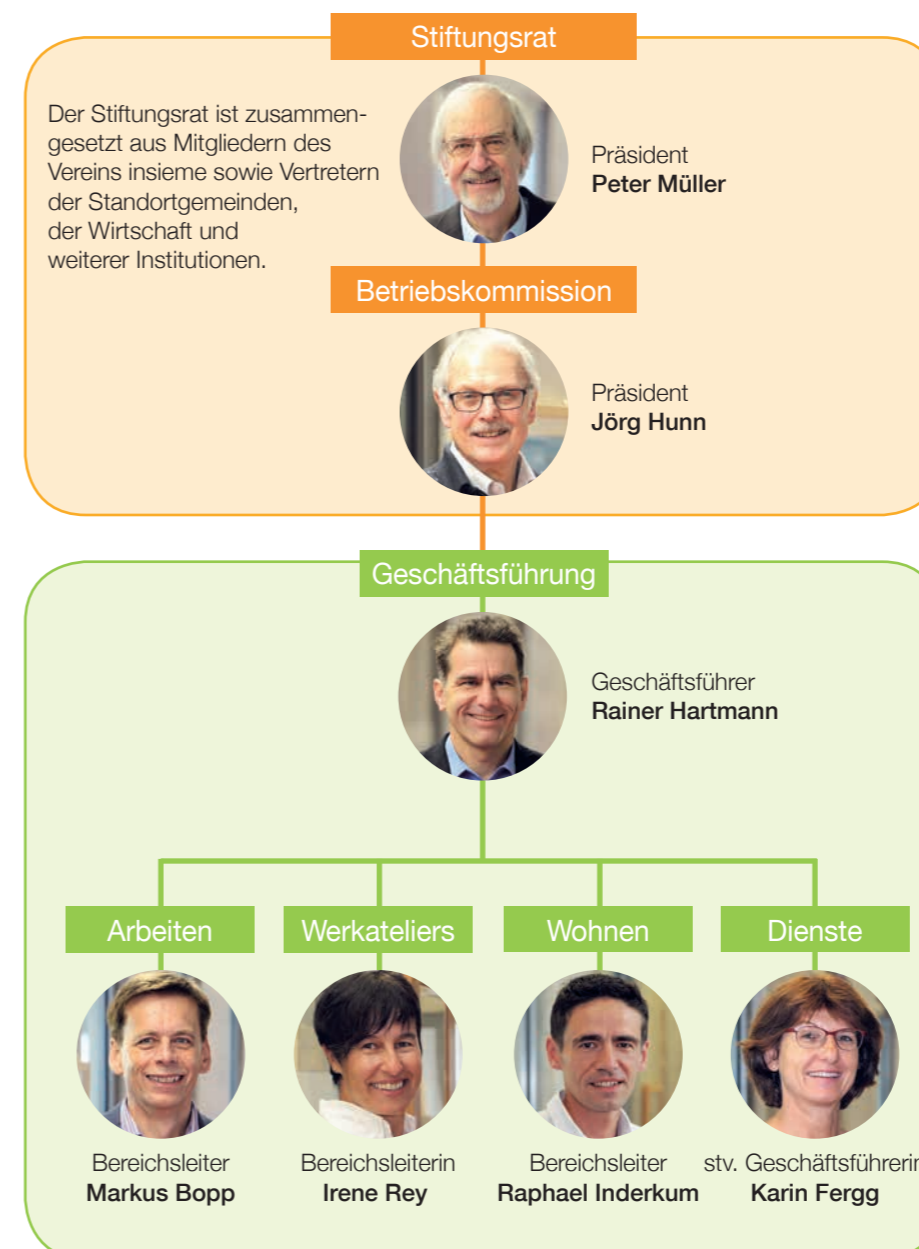
Wohnheim	32
Aussenwohngruppe betreut	10
Aussenwohngruppen teilbetreut	9
Total Wohnplätze	51

Angestellte

Anzahl	108
Umgerechnet in Vollzeitstellen	76

Betriebsrechnung (2017, in CHF)

Erträge total	11.2 Mio.
Beiträge Trägerkanton/weitere Kantone	5.8 Mio.
Ertrag berufliche Massnahmen (IV)	0.3 Mio.
Beiträge Betreute	2.3 Mio.
Ertrag Werkstatt/Werkateliers	2.0 Mio.
Ertrag Personal/interne Dienstleistungen	0.8 Mio.



Zertifizierung

Die Stiftung Domino ist zertifiziert nach ISO 9001:2015 für ihr Qualitätsmanagement und zusätzlich nach SODK OST+ für ihr Qualitätsmanagement für Einrichtungen für erwachsene Menschen mit Behinderung. Die aktuelle SQS-Zertifizierung datiert vom 26. Mai 2016 und ist gültig bis und mit 25. Mai 2019.

Gut integriert

Als regionale Stiftung sind wir in unseren Standortgemeinden integriert. Über unser vielfältiges Dienstleistungsangebot von Mechanik bis Gastronomie sind wir mit vielen Firmen und Privaten verknüpft, beteiligen uns am Dorfleben und freuen uns über eine Vielzahl von Besucherinnen und Besuchern aus den Gemeinden an unseren öffentlichen Anlässen wie dem traditionellen Sommernachtsfest im Wohnheim inmitten des Dorfes Hausen.